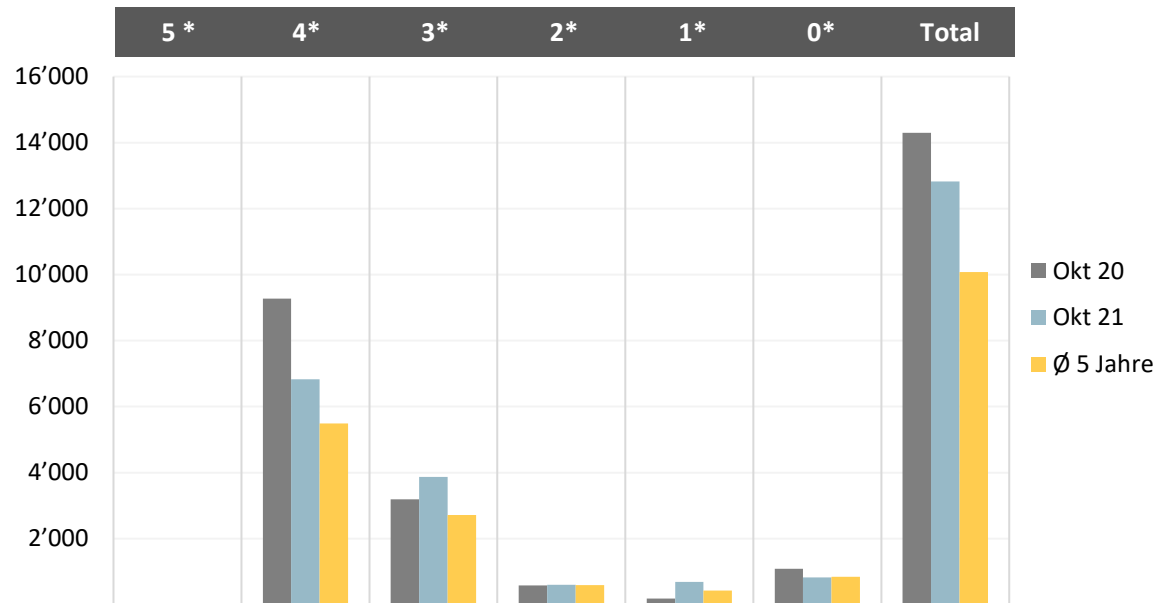


Vergleich Logiernächte Hotel aktueller Monat und Vorjahr



Monat	5 Sterne	4 Sterne	3 Sterne	2 Sterne	1 Sterne	0 Sterne	Total
Okt 20	0	9'271	3'188	577	183	1'081	14'300
Okt 21	0	6'829	3'869	604	690	827	12'819
Ø 5 Jahre	14	5'493	2'715	587	425	847	10'080
Veränd. Vorjahr %	0.0%	-26.3%	21.4%	4.7%	277.0%	-23.5%	-10.4%
Veränd. Ø 5 Jahre	-100.0%	24.3%	42.5%	3.0%	62.2%	-2.3%	27.2%
Kapazität 2020	0	16'382	6'270	1'149	868	5'364	30'033
Belegung 2020	0.0%	56.6%	50.8%	50.2%	21.1%	20.2%	47.6%
Kapazität 2021	0	13'192	8'274	2'159	2'108	6'207	31'940
Belegung 2021	0.0%	51.8%	46.8%	28.0%	32.7%	13.3%	40.1%